



- EN** Check if devices are in range of the desired Wi-Fi-network.

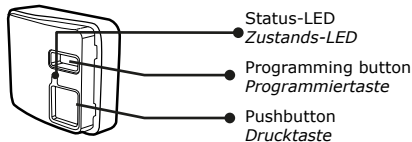
DE *Wi-Fi-Netzwerk Bereichs liegen.*
- EN** Open the enclosure.

DE *Öffnen Sie das Gehäuse.*
- EN** Write down the serial number. (Password Wi-Fi)

DE *Erfassen Sie die Seriennummer. (Passwort Wi-Fi)*
- EN** Connect the power adapter.

DE *Schliessen Sie das Netzteil an.*
- EN** Download the App and follow the instructions.

DE *Laden Sie die App herunter und folgen Sie den Anweisungen.*
- EN** Connect accessories.



EN TECHNICAL SPECIFICATIONS
DE TECHNISCHE DATEN

Mains / Anschluss 230V ~, 50 Hz
 Voltage / Spannung 12V DC max. 500mA
 Max. Power / Maximalleistung Relais 24V DC/CC, 1A

Do not connect inductive charges directly (ex. lock)
Keine induktive Last (z.B. Schloss) direkt anschließen!

Ambient temperature / Umgebungstemperatur -25°C .. +50°C
 Protection | Schutzklasse IP20
 Dimensions | Abmessungen 91 x 79 x 32 mm
 Network | Netzwerk Wi-Fi 2.4 GHz, TCP 8883
 Memory card / Speicherkarte microSD FAT32 max.16GB
 Max cable length keypad / Max Kabellänge Codetastatur 200m (0.22 mm²)
 with heating / mit Heizung 5m (0.22 mm²)
 15m (0.75 mm²)

EN DISPOSAL

This product consists of several components which in turn could contain contaminants. Do not let them pollute the environment! Enquire information about recycling and disposal systems for this product and always comply with the relevant statutory regulations.

DE ABFALLENTSORGUNG

Dieses Produkt besteht aus mehreren Teilen, die wiederum Verunreinigungen enthalten können. Lassen Sie sie nicht in der Umwelt liegen! Informieren Sie sich über Recycling- oder Entsorgungssysteme für dieses Produkt unter Beachtung der am Einsatzort geltenden gesetzlichen Bestimmungen.

EN EC DECLARATION OF CONFORMITY

DE EG-KONFORMITÄTSERKLÄRUNG
 Hereby, Entrya Technologies BVBA declares that the radio equipment type EntraHOME is in compliance with Directive 2014/53/EU. Hiermit erklärt Entrya Technologies BVBA, dass der Funkanlagentyp EntraHOME der Richtlinie 2014/53/EU entspricht.

<https://www.entrya.com/ce>

EN WARRANTY

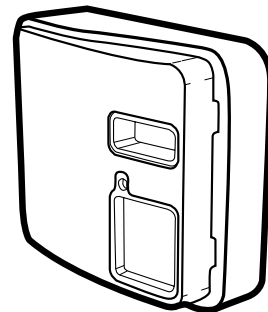
The warranty complies with statutory requirements. Your local dealer should be contacted in connection with any warranty-related matters. Your warranty entitlements only apply to the country in which the device was purchased. If you require after-sales service, spare parts or accessories, please contact your dealer.

DE GEWÄHRLEISTUNG

Die Gewährleistung erfolgt in vollem Umfang nach den gesetzlichen Bestimmungen. Für mögliche Garantieansprüche wenden Sie sich bitte an Ihren Händler. Die Garantieansprüche gelten nur für das Land, in dem das Gerät verkauft wurde. Wenn Sie unseren Kundendienst, Ersatzteile oder Zubehör benötigen, wenden Sie sich bitte an ihren händler.

EN DE

E10422 v2.0827



EntraHOME

General Terms / Allgemeine Bedingungen
<https://www.entrya.com/ud>

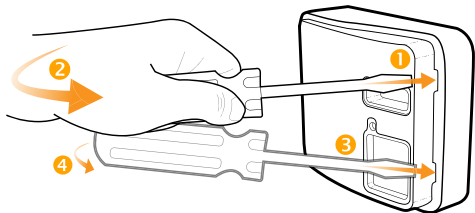
Full Manual / Komplette Anleitung
<https://www.entrya.com/entrahome>



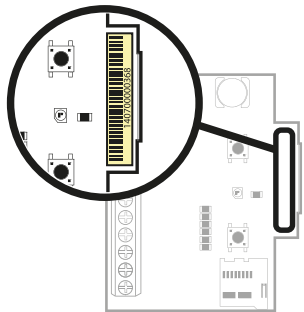
1



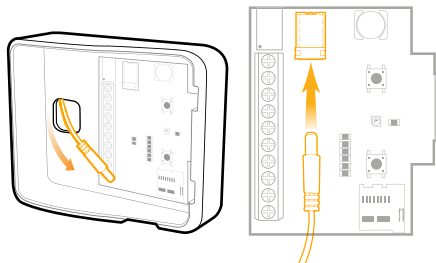
2



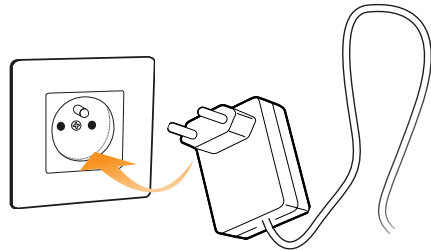
3



4



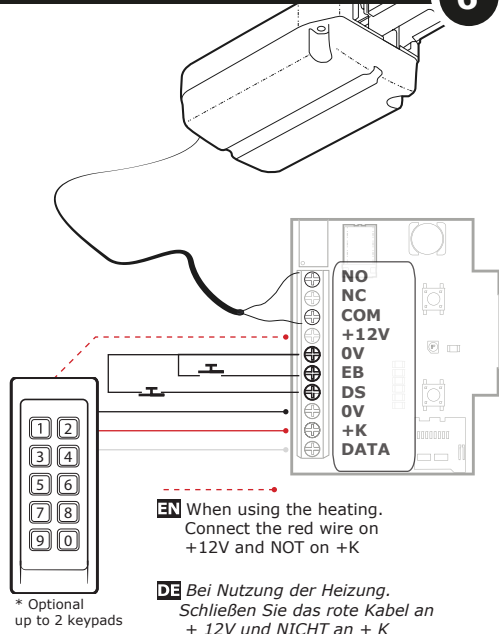
5



<https://mail.entrahome.com/app>



6



EN When using the heating.
Connect the red wire on
+12V and NOT on +K

DE Bei Nutzung der Heizung.
Schließen Sie das rote Kabel an
+ 12V und NICHT an + K

* Optional
up to 2 keypads