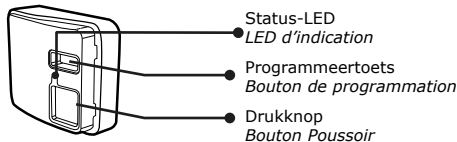




- NL** Controleer of de apparaten in het bereik zijn van het gewenste Wi-Fi-netwerk.
FR *Contrôlez si les appareils sont en radius du réseau Wi-Fi souhaité.*
- NL** Open de behuizing.
FR *Ouvrir le boîtier.*
- NL** Noteer het serienummer. (Wachtwoord Wi-Fi)
FR *Inscrire le numéro de série. (Mot de passe Wi-Fi)*
- NL** Verbind de spanningsadapter.
FR *Branchez l'alimentation.*
- NL** Download de App en volg de instructies.
FR *Téléchargez l'App et suivez les instructions.*



NL TECHNISCHE GEGEVENS
FR DONNÉES TECHNIQUES

Aansluiting / *Courant* 230V ~, 50 Hz
Spanning / *Tension* 12V DC/CC max. 500mA
Max. Vermogen / *Puissance Max* Relais 24V DC/CC, 1A

Geen inductieve belasting direct aansluiten (bv. slot)!
Ne raccordez pas charges inductives directe (ex gache)!

Omgevingstemperatuur / *Température ambiante* -25°C .. +50°C
Beschermingsgraad | *Protection* IP20
Afmetingen | *Dimensions* 91 x 79 x 32 mm
Netwerk | *Réseau* Wi-Fi 2.4 GHz, TCP 8883
Geheugenkaart / *Carte mémoire* microSD FAT32 max.16GB
Max kabellengte codeklavier / *Longueur câble max clavier à code* 200m (0.22 mm²)
Met verwarming / *avec chauffage* 5m (0.22 mm²)
15m (0.75 mm²)

NL AFVALVERWIJDERING

Dit product bestaat uit verschillende onderdelen die op hun beurt vervuilende stoffen zouden kunnen bevatten. Laat ze niet in het milieu achter! Win informatie in over systemen van recyclage of afvalverwerking voor dit product en houdt u daarbij aan de wettelijke bepalingen zoals die op de plaats van gebruik van kracht zijn.

FR REBUT

Respecter la réglementation locale. Ce produits est constitué des différentes parties, qui peuvent contenir des polluants. Ne les laissez pas dans l'environnement! Informez-vous sur des systèmes de recyclage.

NL CE CONFORMITEITSATTEST

FR DÉCLARATION DE CONFORMITÉ CE

Hierbij verklaart Entrya Technologies BVBA, dat het type radioapparatuur EntraHOME conform is met Richtlijn 2014/53/EU.
Le soussigné, Entrya Technologies BVBA, déclare que l'équipement radioélectrique du type EntraHOME est conforme à la directive 2014/53/UE.

<https://www.entrya.com/ce>

NL GARANTIE

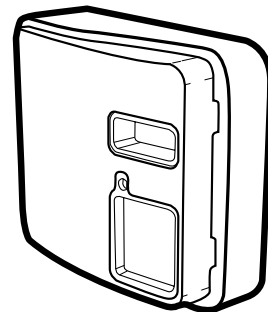
De garantie is geheel volgens de wettelijke bepalingen. Neem voor eventuele garantieaanspraken contact op met uw verdeler. De garantieaanspraken hebben uitsluitend betrekking op het land waarin het toestel werd verkocht. Indien u onze klantenservice, reserveonderdelen of toebehoren nodig heeft, neem dan contact op met uw verdeler.

FR GARANTIE

La garantie est conforme à la législation. Adressez-vous à votre revendeur spécialisé dans le cas d'une demande éventuelle. Le droit de garantie n'est valable que dans le pays où le produit a été acheté. Si vous avez besoin d'un service après-vente, de pièces de rechange ou d'accessoires, adressez-vous à votre revendeur spécialisé.

NL FR

ET10415 v2.0827



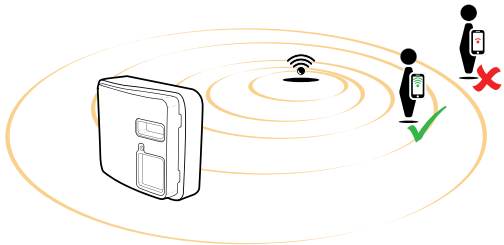
EntraHOME

Algem. Richtlijnen / Conditions Générales
<https://www.entrya.com/ud>

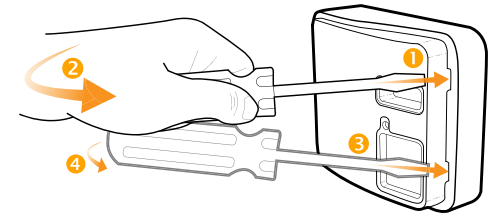
Complete handleiding / Manuel Complet
<https://www.entrya.com/entrahome>



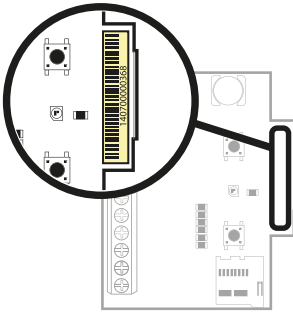
1



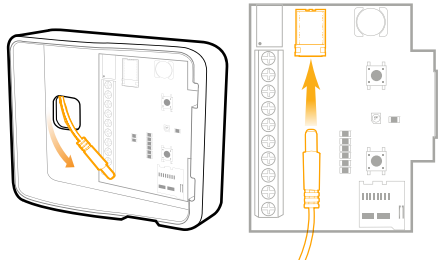
2



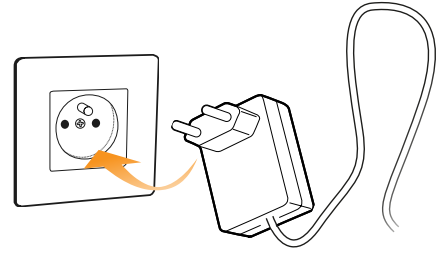
3



4



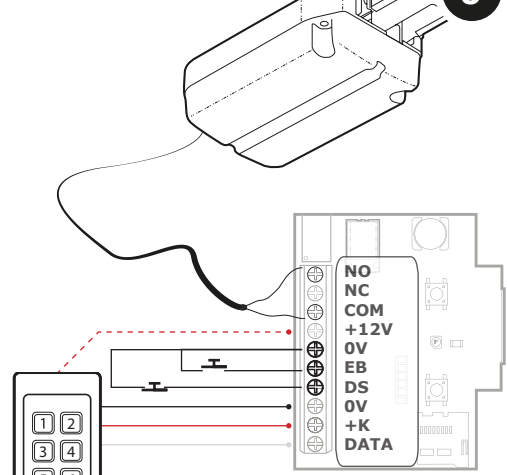
5



<https://mail.entrahome.com/app>



6



* Optional up to 2 keypads

NL Bij gebruik van verwarming. rode draad aansluiten op +12V en NIET op +K

FR Chez l'utilisation du chauffage. branchez le fil rouge sur +12V et PAS sur +K